

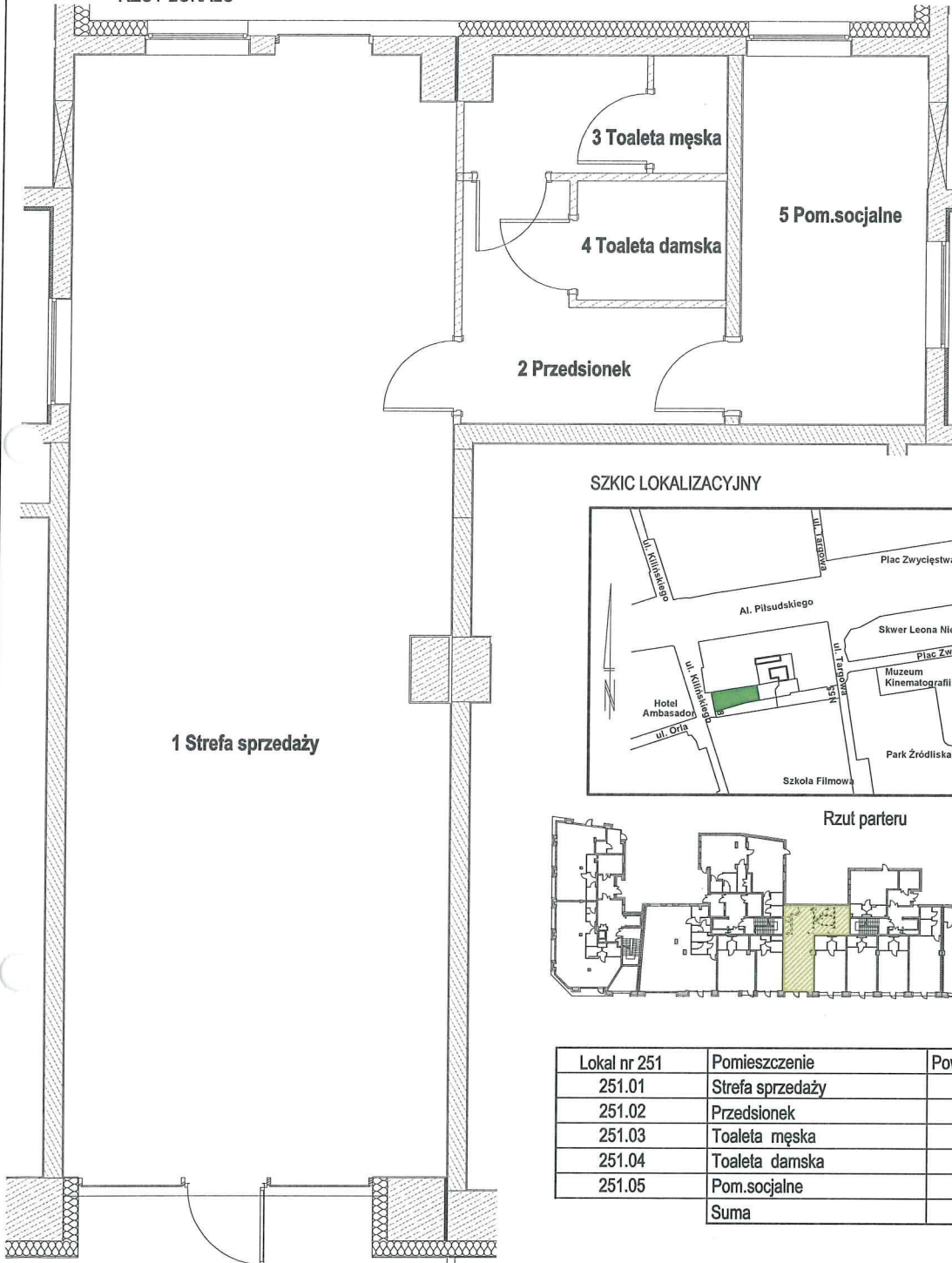
# Szkic inwentaryzacji powierzchni lokalu usługowego

Łódź, ul. Kilińskiego 138

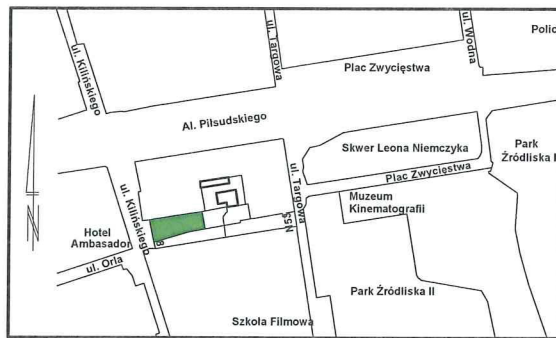
Parter

Lokal nr. 251 (U4)

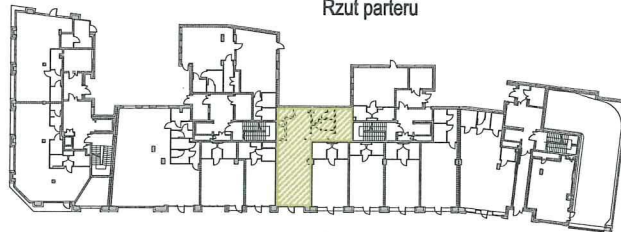
RZUT LOKALU



SZKIC LOKALIZACYJNY



Rzut parteru



Lokal nr 251	Pomieszczenie	Powierzchnia
251.01	Strefa sprzedaży	91,35
251.02	Przedsiónek	6,30
251.03	Toaleta męska	4,98
251.04	Toaleta damska	4,76
251.05	Pom. socjalne	4,12
	Suma	102,45 m <sup>2</sup>

W świetle art. 2 ust. 2 ustawy z dnia 24 czerwca 1994r. o własności lokali (Dz. U. poz 737 z 2019r.) lokal usługowy nr. 251 (U4) usytuowany na parterze w budynku przy ul. Kilińskiego 138 w Łodzi jest samodzielnym lokalem i pod względem technicznym spełnia wymogi stawiane pomieszczeniom przeznaczonym na stały pobyt dla ludzi. Numeracja budynku jest zgodna z ewidencją gruntów i budynków Miasta Łodzi prowadzoną przez LOG w Łodzi.

Powierzchnia użytkowa lokalu została obliczona na podstawie bezpośredniego pomiaru i jest zgodna z Ustawą z dnia 21 czerwca 2001 r. o ochronie praw lokatorów, mieszkaniowym zasobie gminy i o zmianie Kodeksu cywilnego oraz Normą PN-ISO 9886:1997, przy pomocy programu GStarCAD 2011.

Usługi Geodezyjno-Kartograficzne  Sylwester Gronostaj  ul. Nagórzycka 62/64, 97-200 Tomaszów Maz. tel. 609-15-88-11	Obiekt: ul. Kilińskiego 138 Klatka C Parter	Szkic nr	Pomierzył: <b>GEODETA UPRAWNIONY</b> mgr inż. Sylwester Gronostaj Nr upr. GUGiK 19172	Potwierdził wykonanie prac i odbiór kopii:
	L.k.s.rob.:	Sprawdzał: mgr inż. Łukasz Górski Uprawnienia budowlane do kierowania robotami budowlanymi bez ograniczeń w specjalności konstr. cyfrowo-budowlanej	Data: 03.04.2023	