

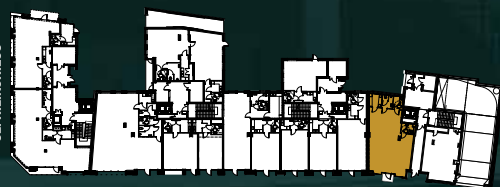
**DIASFERA**  
ł ó d z k a

**II ETAP**

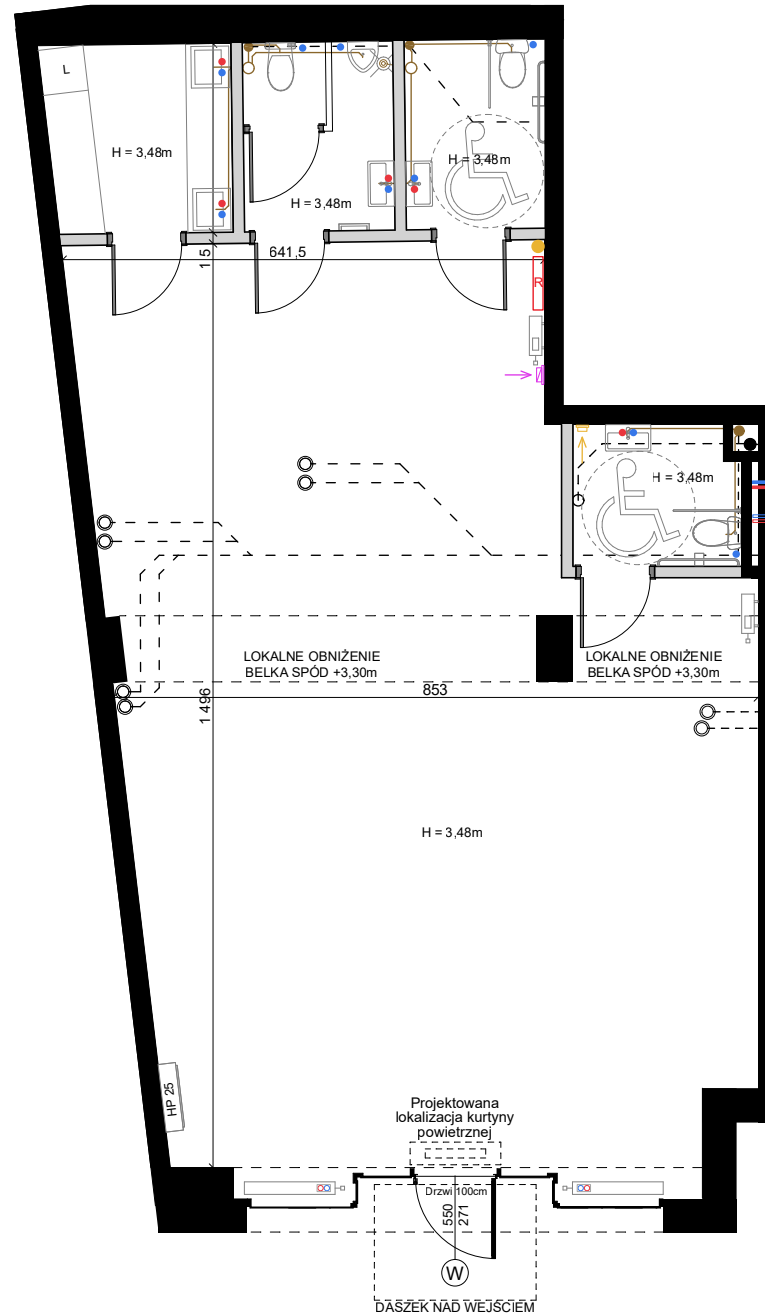
# Lokal 8

**113,13 m<sup>2</sup>**

UL. KILIŃSKIEGO



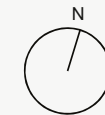
[WWW.DIASFERA.PL](http://WWW.DIASFERA.PL)



# Lokal 8

UL. KILIŃSKIEGO 138

Umeblowanie pomieszczeń ma charakter poglądowy ilustrujący gabaryty przestrzeni i nie stanowi oferty handlowej.



## LEGENDA

- Ściany z możliwością rozbiórki
- Ściany bez możliwości rozbiórki

- W - Witryna
  - - Nawiew
  - ← - Wywiew-went. bytowa
  - ← - Wywiew-went. toalet
  - HP - Hydrant pożarowy
  - - Pion kanalizacji sanitarnej
  - - Podejście zimnej wody
  - - Podejście ciepłej wody
  - - Przepust dla klimatyzacji z poziomu -1
  - - Instalacje podstropowe z wyższych kondygnacji
  - - Podejście CO
  - ☒ - Rozdzielnica elektryczna i teletechniczna
  - ☒ - Instalacja CO, WC, WZ - wejście pod stropem
- ↳ Króce przyłączeniowe instalacji wentylacji mechanicznej



**Biurow Sprzedaży | ŁÓDŹ**  
ul. Targowa 53c (parter), 90-323 Łódź  
+48 605 505 995  
[diasfera@dudadevelopment.pl](mailto:diasfera@dudadevelopment.pl)

**Siedziba | POZNAŃ**  
ul. Palacza 144, Poznań  
tel: +48 61 646 84 44  
tel: +48 605 258 888  
[biuro@dudadevelopment.pl](mailto:biuro@dudadevelopment.pl)