

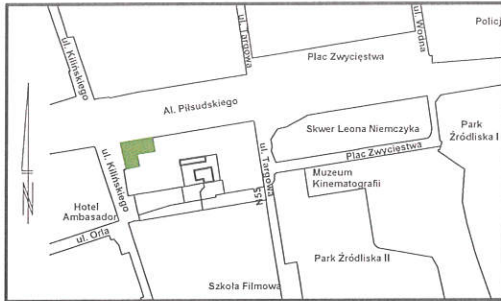
Szkic inwentaryzacji powierzchni użytkowej mieszkania

Łódź, Al. Marsz J. Piłsudskiego 37

I piętro

Mieszkanie nr 9 (1.20)

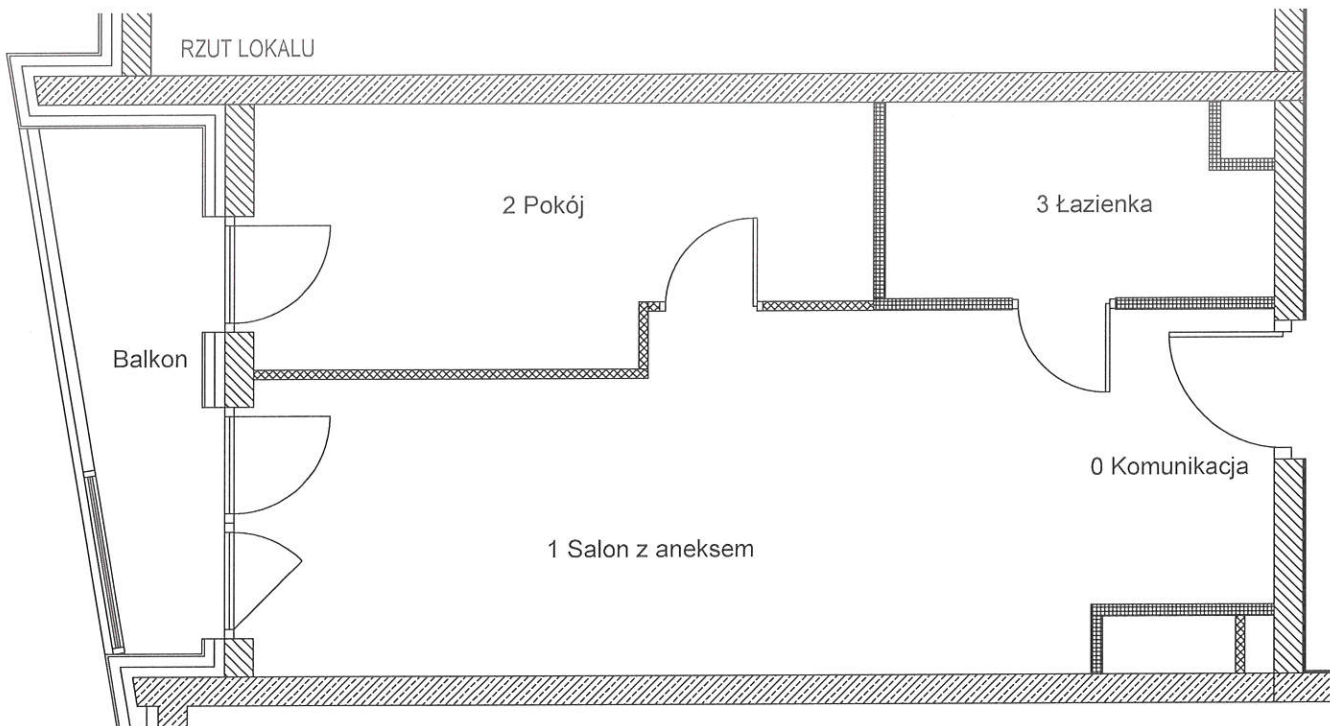
SZKIC LOKALIZACYJNY



Rzut 1 piętra



Lokal nr 9	Pomieszczenie	Powierzchnia
9.0	Komunikacja	2,99
9.1	Salon z aneksem	21,91
9.2	Pokój	11,16
9.3	Łazienka	5,41
Suma		41,47 m ²



W świetle art. 2 ust. 2 ustawy z dnia 24 czerwca 1994r. o własności lokali (Dz. U. po: 737 z 2019r.) lokal mieszkalny nr. 9 (1.20) usytuowany na I piętrze w budynku przy Al. Marsz. J. Piłsudskiego 37 w Łodzi jest samodzielnym lokalem i pod względem technicznym spełnia wymogi stawiane pomieszczeniom przeznaczonym na stały pobyt dla ludzi. Numeracja budynku jest zgodna z ewidencją gruntów i budynków Miasta Łodzi prowadzoną przez LOG w Łodzi.

Powierzchnia użytkowa lokalu została obliczona na podstawie bezpośredniego pomiaru i jest zgodna z Ustawą z dnia 21 czerwca 2001 r. o ochronie praw lokatorów, mieszkaniowym zasobie gminy i o zmianie Kodeksu cywilnego oraz Normą PN-ISO 9836:1997, przy pomocy programu GStarCAD 2011.

Usługi Geodezyjno-Kartograficzne Sylwester Gronostaj ul. Nagórzycka 62/64, 97-200 Tomaszów Maz. tel. 609-15-88-11	Obiekt: Al. J. Piłsudskiego 37	Szkic nr	Pomierzyl: GEODETA UPRAWNIONY mgr inż. Sylwester Gronostaj Nr upr. GUGiK 19172	Potwierdził wykonanie prac i odbiór kopii:
	I piętro		Data: 09.2025 Sprawdził:	
L.k.s.rob.:		Data:		