

DOKUMENTACJA POWYKONAWCZA

ALSTAL GRUPA BUDOWLANA Sp. z o.o. Sę. 1
Kierownik Budowy

mgr inż. Robert Zawadzki
Upr. bud. Nr ewid. LOD/0041/OWOK/03

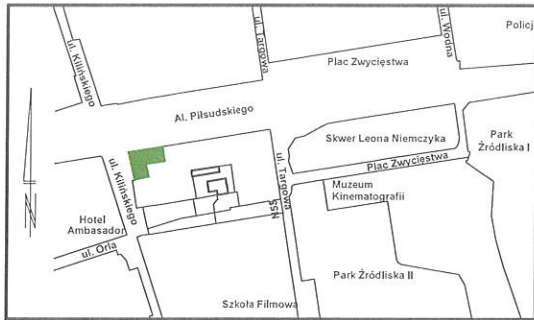
Szkic inwentaryzacji powierzchni użytkowej mieszkania

Łódź, Al. Marsz. J. Piłsudskiego 37

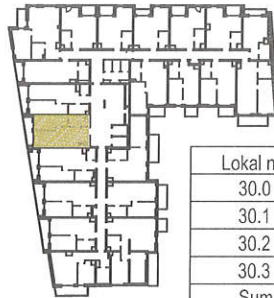
2 piętro

Mieszkanie nr 30 (2.19)

SZKIC LOKALIZACYJNY

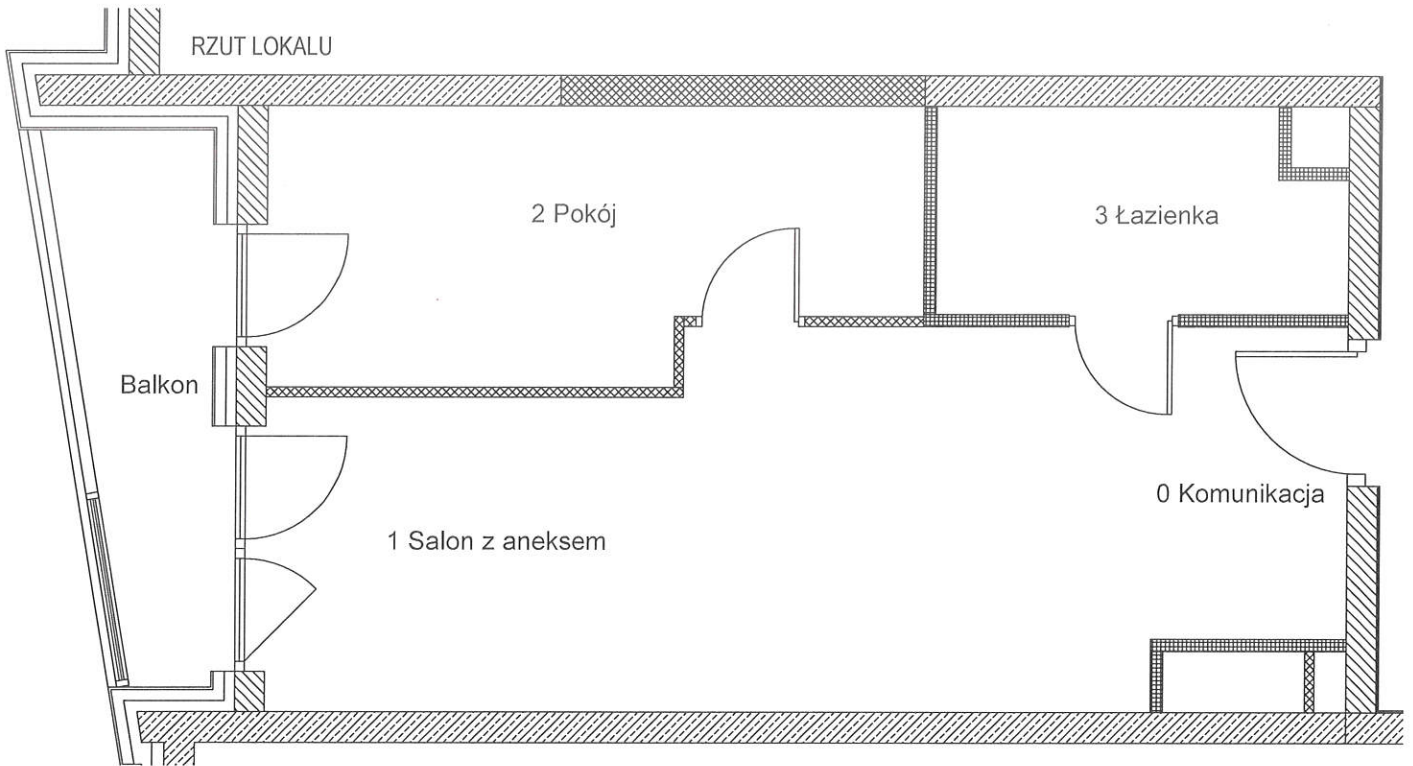


Rzut 2 piętra



Lokal nr 30	Pomieszczenie	Powierzchnia
30.0	Komunikacja	3,00
30.1	Salon z aneksem	21,86
30.2	Pokój	11,07
30.3	Łazienka	5,40
Suma		41,33 m ²

RZUT LOKALU



W świetle art. 2 ust. 2 ustawy z dnia 24 czerwca 1994r. o własności lokali (Dz. U. po: 737 z 2019r.) lokal mieszkalny 30 (2.19) usytuowany na 2 piętrze w budynku przy Al. Marsz. J. Piłsudskiego 37 w Łodzi jest samodzielnym lokalem i pod względem technicznym spełnia wymogi stawiane pomieszczeniom przeznaczonym na stały pobyt dla ludzi. Numeracja budynku jest zgodna z ewidencją gruntów i budynków Miasta Łodzi prowadzoną przez LOG w Łodzi.

Powierzchnia użytkowa lokalu została obliczona na podstawie bezpośredniego pomiaru i jest zgodna z Ustawą z dnia 21 czerwca 2001 r. o ochronie praw lokatorów, mieszkaniowym zasobie gminy i o zmianie Kodeksu cywilnego oraz Normą PN-ISO 9836:1997, przy pomocy programu GStarCAD 2011.

<p>Usługi Geodezyjno-Kartograficzne</p> <p>geocel</p> <p>Sylwester Gronostaj</p> <p>ul. Nagórzycka 62/64, 97-200 Tomaszów Maz. tel. 609-15-88-11</p>	<p>Obiekt:</p> <p>Al. J. Piłsudskiego 37</p> <p>2 piętro</p>	<p>Szkic nr</p>	<p>Pomierzył:</p> <p>GEODETA UPRAWNIONY</p> <p>mgr inż. Sylwester Gronostaj</p> <p>Nr. upr. GUGiK 19172</p>	<p>Powierzył wykonanie prac i odbiór kopii:</p>
	<p>L.k.s.rob.:</p>	<p>Data:</p>	<p>Data: 09.2025</p> <p>Sprawił:</p>	