

ALSTAL GRUPA BUDOWLANA Sp. z o.o. Sp. k.
Kierownik Budowy

mgr inż. Robert Zawadzki
Upr. bud. Nr ewid. LOD/0041/OWOK/03

Szkic inwentaryzacji powierzchni użytkowej mieszkania

Łódź, Al. Marsz. J. Piłsudskiego 37

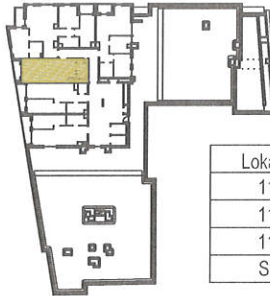
7 piętro

Mieszkanie nr 110 (7.5)

SZKIC LOKALIZACYJNY

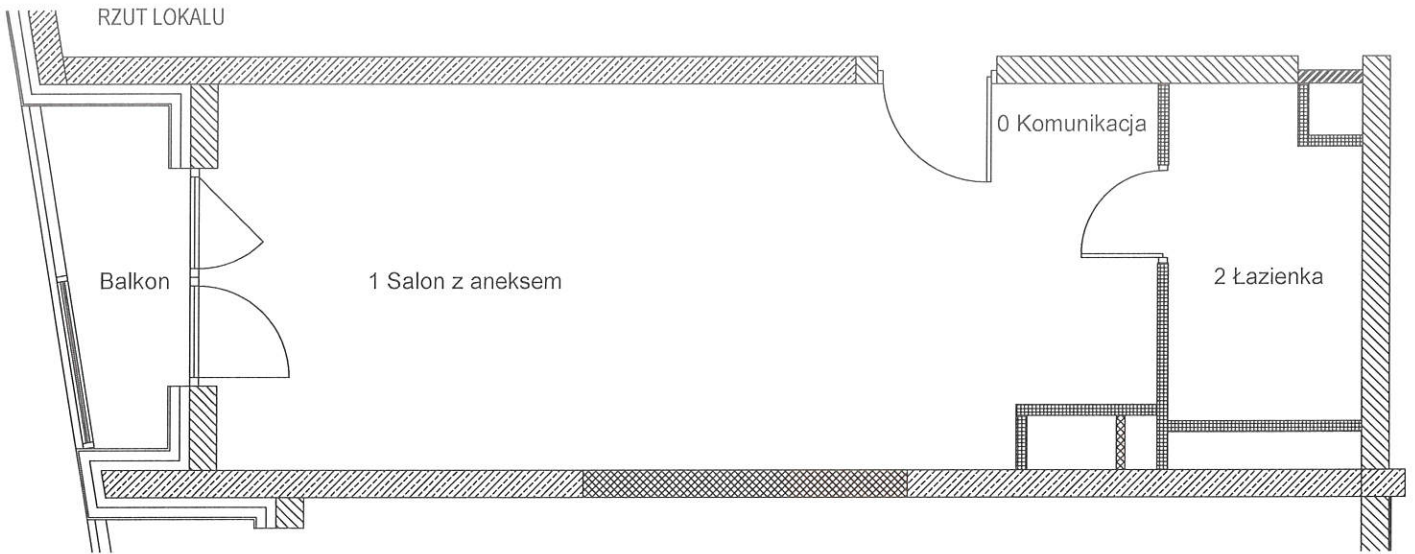


Rzut 7 piętra




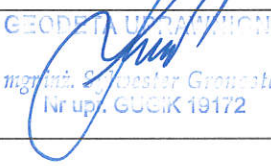
Lokal nr 110	Pomieszczenie	Powierzchnia
110.0	Komunikacja	4,52
110.1	Salon z aneksem	25,30
110.2	Łazienka	5,19
Suma		35,01 m ²

RZUT LOKALU



W świetle art. 2 ust. 2 ustawy z dnia 24 czerwca 1994r. o własności lokali (Dz. U. poz. 737 z 2019r.) lokal mieszkalny 110 (7.5) usytuowany na 7 piętrze w budynku przy Al. Marsz. J. Piłsudskiego 37 w Łodzi jest samodzielnym lokalem i pod względem technicznym spełnia wymogi stawiane pomieszczeniom przeznaczonym na stały pobyt dla ludzi. Numeracja budynku jest zgodna z ewidencją gruntów i budynków Miasta Łodzi prowadzoną przez LOG w Łodzi.

Powierzchnia użytkowa lokalu została obliczona na podstawie bezpośredniego pomiaru i jest zgodna z Ustawą z dnia 21 czerwca 2001 r. o ochronie praw lokatorów, mieszkaniowym zasobie gminy i o zmianie Kodeksu cywilnego oraz Normą PN-ISO 9836:1997, przy pomocy programu GStarCAD 2011.

Usługi Geodezyjno-Kartograficzne  Sylwester Gronostaj ul. Nagórzycka 62/64, 97-200 Tomaszów Maz. tel. 609-15-88-11	Obiekt: Al. J. Piłsudskiego 37 7 piętro	Szkic nr	Pomierzył:  mgr inż. Sylwester Gronostaj Nr upr. GUGIK 19172 Data: 09.2025 Sprawdził:	Potwierdził wykonanie prac i odbiór kopii:
	L.k.s.rob.:	Data:		