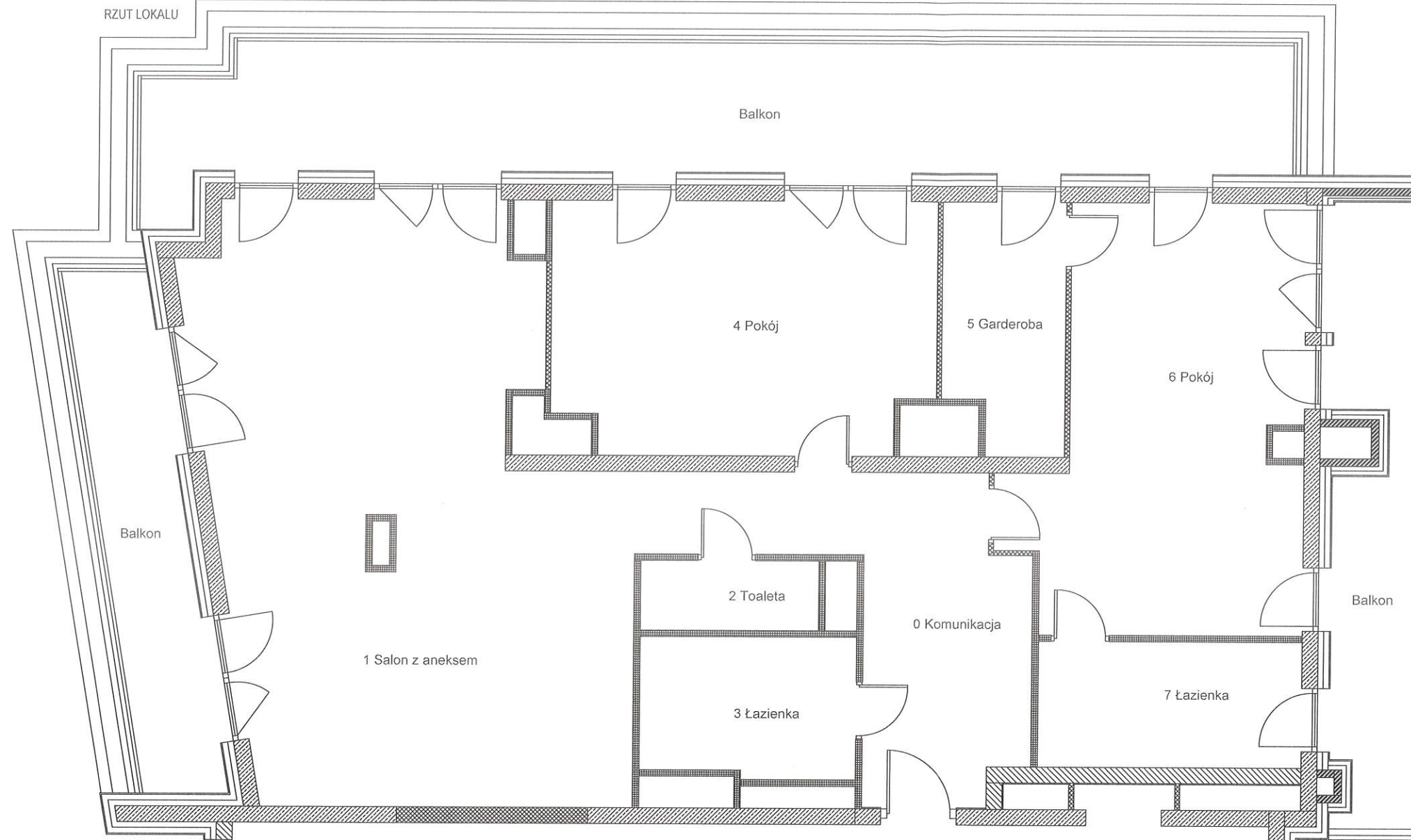


Szkic inwentaryzacji powierzchni użytkowej mieszkania

Łódź, Al. Marsz. J. Piłsudskiego 37

8 piętro

Mieszkanie nr 115 (8.1)



SZKIC LOKALIZACYJNY



Rzut 8 piętra



| Lokal nr 115 | Pomieszczenie | Powierzchnia |
|--------------|-----------------|-----------------------|
| 8.1.0 | Komunikacja | 18,64 |
| 8.1.1 | Salon z aneksem | 54,55 |
| 8.1.2 | Toaleta | 3,37 |
| 8.1.3 | Łazienka | 5,81 |
| 8.1.4 | Pokój | 23,00 |
| 8.1.5 | Garderoba | 7,22 |
| 8.1.6 | Pokój | 26,64 |
| 8.1.7 | Łazienka | 8,20 |
| Suma | | 147,43 m ² |

W świetle art. 2 ust. 2 ustawy z dnia 24 czerwca 1994r. o własności lokali (Dz. U. poz 737 z 2019r.) lokal mieszkalny 115 (8.1) usytuowany na 8 piętrze w budynku przy Al. Marsz. J. Piłsudskiego 37 w Łodzi jest samodzielnym lokalem i pod względem technicznym spełnia wymogi stawiane pomieszczeniom przeznaczonym na stały pobyt dla ludzi. Numeracja budynku jest zgodna z ewidencją gruntów i budynków Miasta Łodzi prowadzoną przez LOG w Łodzi.

Powierzchnia użytkowa lokalu została obliczona na podstawie bezpośredniego pomiaru i jest zgodna z Ustawą z dnia 21 czerwca 2001 r. o ochronie praw lokatorów, mieszkaniowym zasobie gminy i o zmianie Kodeksu cywilnego oraz Normą PN-ISO 9836:1997, przy pomocy programu GStarCAD 2011.

| | | | | |
|--|-----------------------------------|--------------------------------------|---|---|
| Usługi Geodezyjno-Kartograficzne Sylwester Gronostaj ul. Nagórzycka 62/64, 97-200 Tomaszów Maz. tel. 609-15-88-11 | Obiekt: Al. J. Piłsudskiego 37 | Szkic nr 8 piętro L. ks. rob.: | Pomierzył: GEODETA URZĘDNIK mgr inż. Sylwester Gronostaj Nr upr. GUCIK 19172 | Potwierdził wykonanie prac i odbiór kopii: |
| | Data: 09.2023 Sprawdził: | | Data: | |